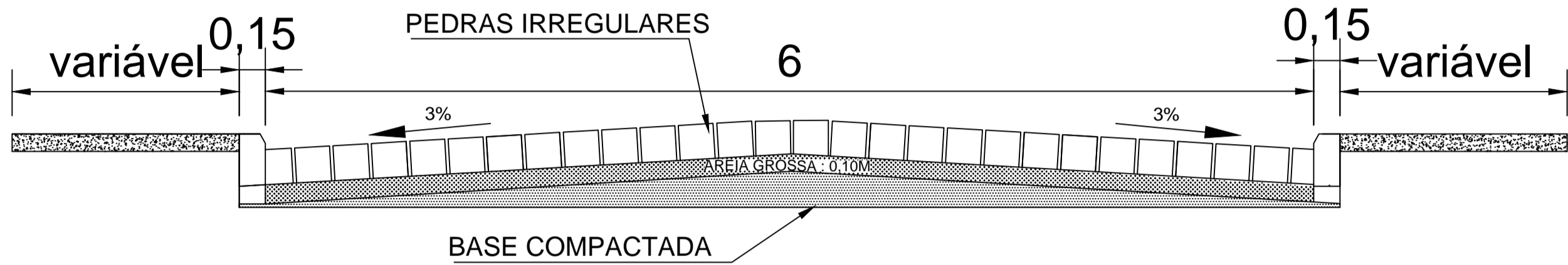
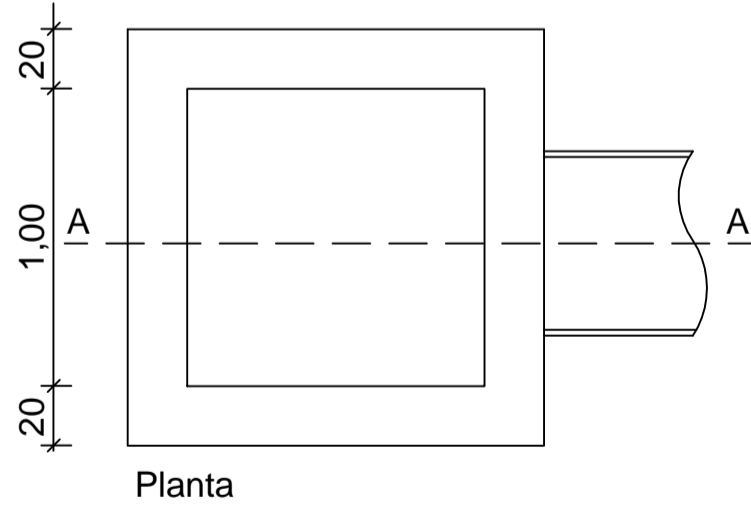
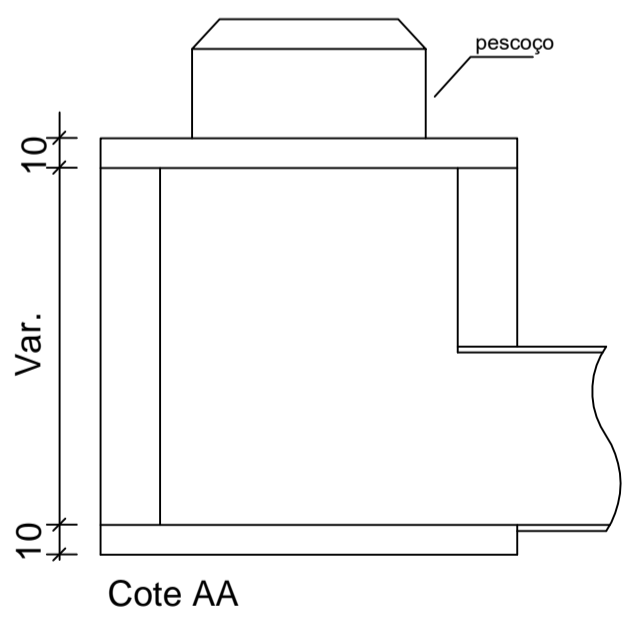
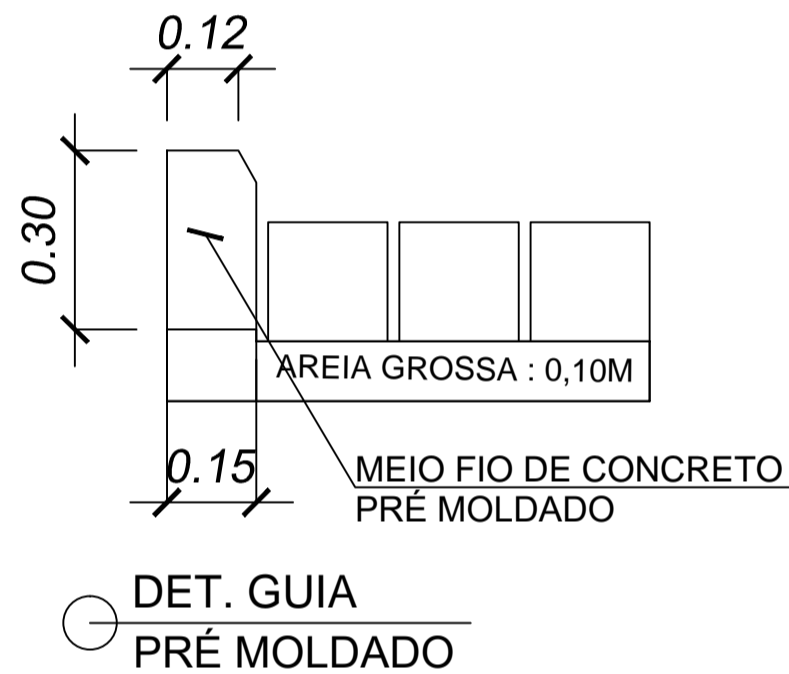


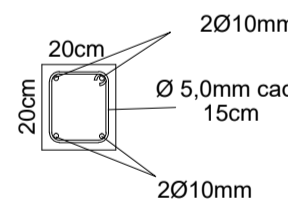
PERFIL GEOMÉTRICO 01
S/ ESCALA



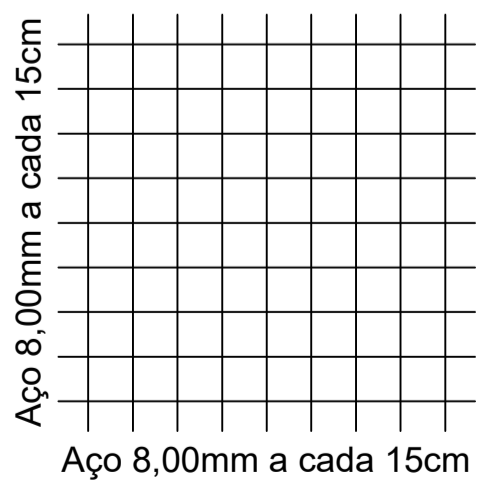
PERFIL GEOMÉTRICO 02
S/ ESCALA



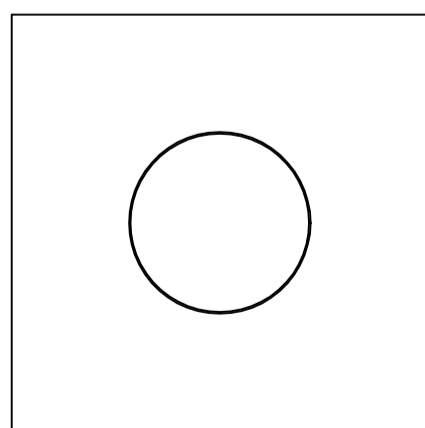
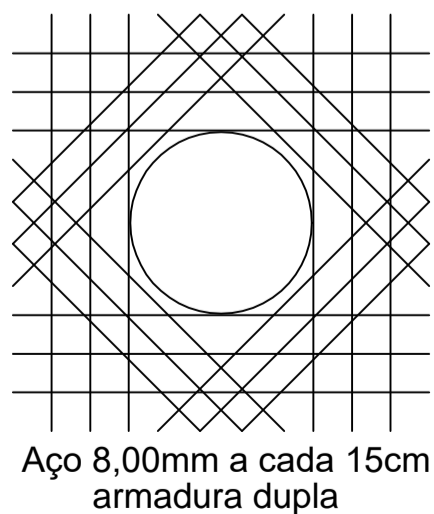
Seção Tipo Pilares (4x)



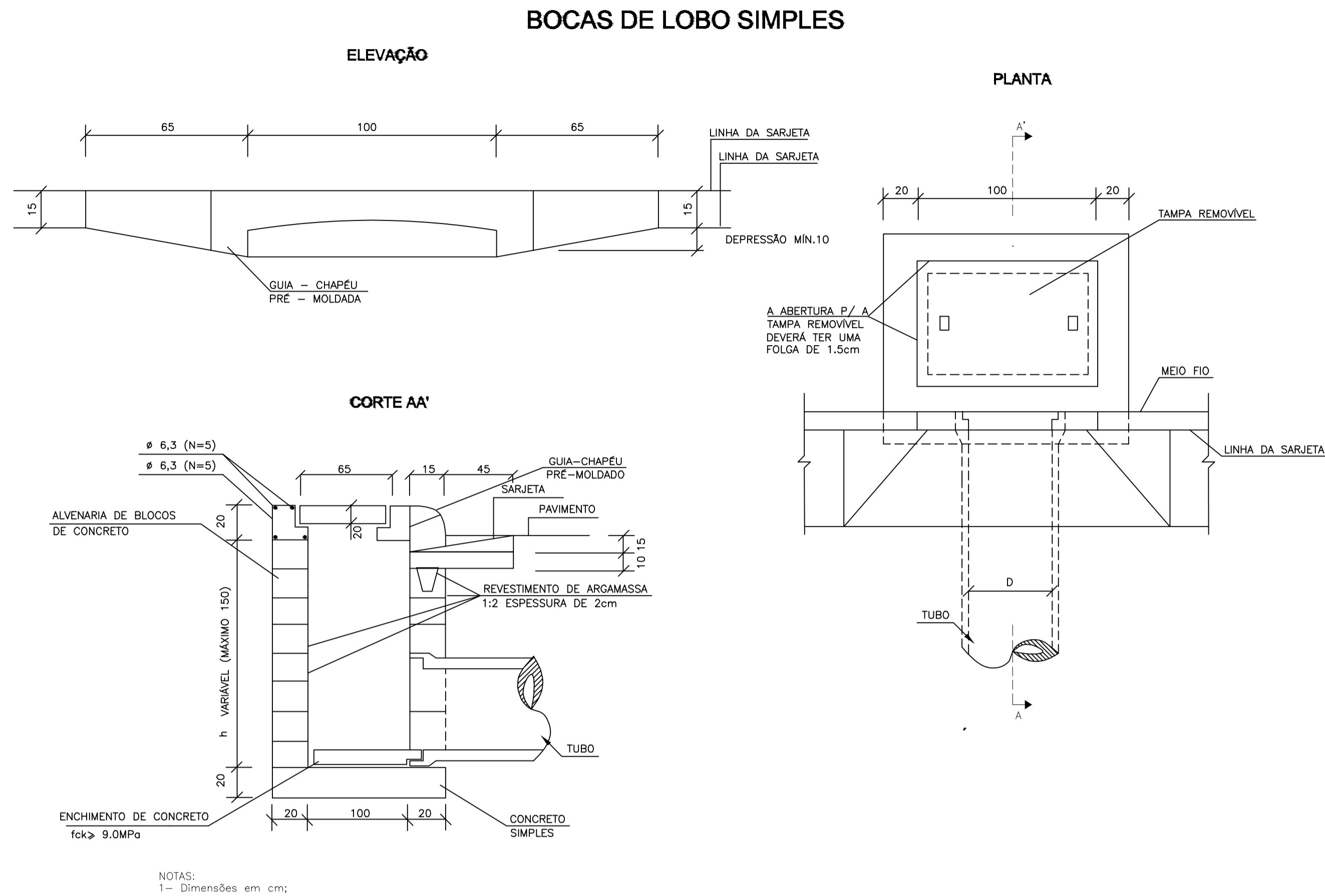
Armadura de Fundo




Armadura de Teto



Tampa de Concreto



PLANTA TIPO BOCAS DE LOBO
S/ ESCALA

APROVAÇÃO:			
<div><div><div>ESTADO DE MATO GROSSO PREFEITURA MUNICIPAL DE DIAMANTINO SECRETARIA DE OBRAS, VIAÇÃO E SERVIÇOS PÚBLICOS Av. Joaquim P. F. Mendes, 2341 - Centro - CEP 78.400-000 - Fone: (65) 3336-6428 www.diamantino.mt.gov.br / obras@diamantino.mt.gov.br DIAMANTINO - MT</div><div><div>DIAMANTINO NOVAS IDEIAS, NOVOZ RUMOS</div></div></div></div>			
OBRA: PROJETO DE PAVIMENTAÇÃO COM CALÇAMENTO E DRENAGEM			
DETALHES CONSTRUTIVOS			
ENDEREÇO: BAIRRO: BENTO PORTO - DIAMANTINO- MT			
ASSUNTO: DETALHES DAS SEÇÕES, MEIO-FIO, BOCA DE LOBO E POÇO DE VISITA.	MODALIDADE: CONSTRUÇÃO		
COORDENADAS GEOGRÁFICAS:	NÚMERO RRT PROJETO:		
PROPRIETÁRIO: PREFEITURA MUNICIPAL DE DIAMANTINO CNPJ: 03.648.540/0001-74	QUADRO DE ÁREAS: Rua Radialista Eston Ramos : 4.550,00m²		
RESPONSÁVEL TÉCNICO PROJETO: MÁRCIO ROBERTO SOARES CREA 170 455 712-7	ESCALA: INDICADA	FOLHA: 03 / 03	